

**EMERCOS FUNK-STEUEREINHEITEN**  
Schalten und Steuern: zuverlässig, komfortabel, einfach



# Über uns

## Wir über uns

Die Firma BKH Sicherheitstechnik in Ludwigshafen ist sowohl Distributor als auch Hersteller der innovativen EMERCOS Produkte und Lösungen.

Alles begann 2010 – aus der Initiative, ein kostengünstiges und zuverlässiges System zur Amokalarmierung für Schulen zu bieten.

Die zeitnahe Alarmierung der Einsatzkräfte, bereits in den ersten Sekunden eines Amoklaufes, ist ein entscheidender Faktor zur bestmöglichen Gefahrenabwehr. Der intuitive Aufbau des EMERCOS-Systems ermöglicht dabei selbst im Gefahrenfall eine schnelle Bedienung und ein unkompliziertes Absetzen von Not- und Hilferufen.

Die positiven Resonanzen vieler Kunden haben uns motiviert, das System immer wei-

ter zu verbessern und zu einem ganzheitlichen Alarmierungssystem zu erweitern. Das innovative Leistungsangebot beschränkt sich bei Weitem nicht mehr nur auf Schulen. Auch Ämter, Psychiatrien, Gerichte, Kliniken, Spielotheken, Casinos und Unternehmen jeder Größe wissen die Möglichkeiten und Flexibilität unserer Produkte und Lösungen zu schätzen.

Um noch effizienter zu arbeiten bieten wir unseren Kunden und Vertriebspartnern die Möglichkeit, einzelne EMERCOS-Komponenten zu beziehen. Wählen Sie aus unseren Produkten und realisieren Sie Ihre spezifischen Lösungen: Einfach, schnell und zuverlässig. Gerne unterstützen wir Sie bei der Auswahl und Kombination der verschiedenen Komponenten.



Alles begann mit einem innovativen, robusten Handsender.

## Nutzen Sie unsere Komponenten aus dem Bereich Funksteuerung zum ...



Öffnen von Türen & Toren



Ein- & Ausschalten von Beleuchtung



Alarmanlagen scharf- & unscharf schalten



Absetzen von Not- und Hilferufen



Ansteuern von Geräten & Anlagen



Realisieren sonstiger Funktionen



# Übersicht

## EMERCOS: Erfahrung aus der Praxis

Schalten über Funk klingt vielleicht unspektakulär – wir überzeugen Sie aber gerne vom Gegenteil: Hierzu zeigen wir Ihnen drei Beispiele auf, die von unseren Vertriebspartnern auf genau diese

Weise umgesetzt wurden. Die Kunden waren von den EMERCOS Lösungen begeistert und schätzen die Einfachheit und Zuverlässigkeit des Systems.



### Beispiel I: Bedienung Alarmanlage

Über den Handsender lassen sich Alarmanlagen scharf und unscharf schalten. Die optische und akustische Rückmeldung bestätigt den Zustand der Anlage.

### Beispiel II: Öffnen von Einfahrtstoren

Das Tor nach einer Blaulichtfahrt manuell zu öffnen oder sich auf Dritte zu verlassen, kann wertvolle Zeit kosten. Per Handsender lässt es sich aus bis zu 200 Metern Entfernung öffnen.

### Beispiel III: Notruf im Casino

Gefahrensituationen erkennen und schnell Hilfe alarmieren: Mit unseren mobilen Handsendern und entsprechender Technik dahinter ist das einfach realisierbar.

#### Bidirektionale Kommunikation per Funk

Signal per Tastendruck



Signal durch potentialfreien Kontakt



#### Technische Informationen

##### Handsender

Energieversorgung: 3,7 V DC (Lithium Polymer Akku)  
Betriebstemperatur: -10°C bis +55°C  
Reichweite ohne Antenne: bis zu 200 Meter (Freifeld)  
Reichweite mit Antenne: bis zu 700 Meter (Freifeld)  
Maße ohne Antenne: 34 x 72 x 11 mm  
Frequenz: 433,92 MHz

##### Empfänger

Energieversorgung: 12 / 24 V AC/DC  
Stromaufnahme: 30 mA bei 12V DC (in Ruhe)  
Frequenz: 433,92 MHz  
Betriebstemperatur: -20°C bis +75°C

Rückmeldung

Rückmeldung

#### Funkmeldeleser FML



per Datenleitung

#### Funkempfänger FE-400



per potentialfreiem Kontakt

Meldung per Dallas, ComLock & Wiegand

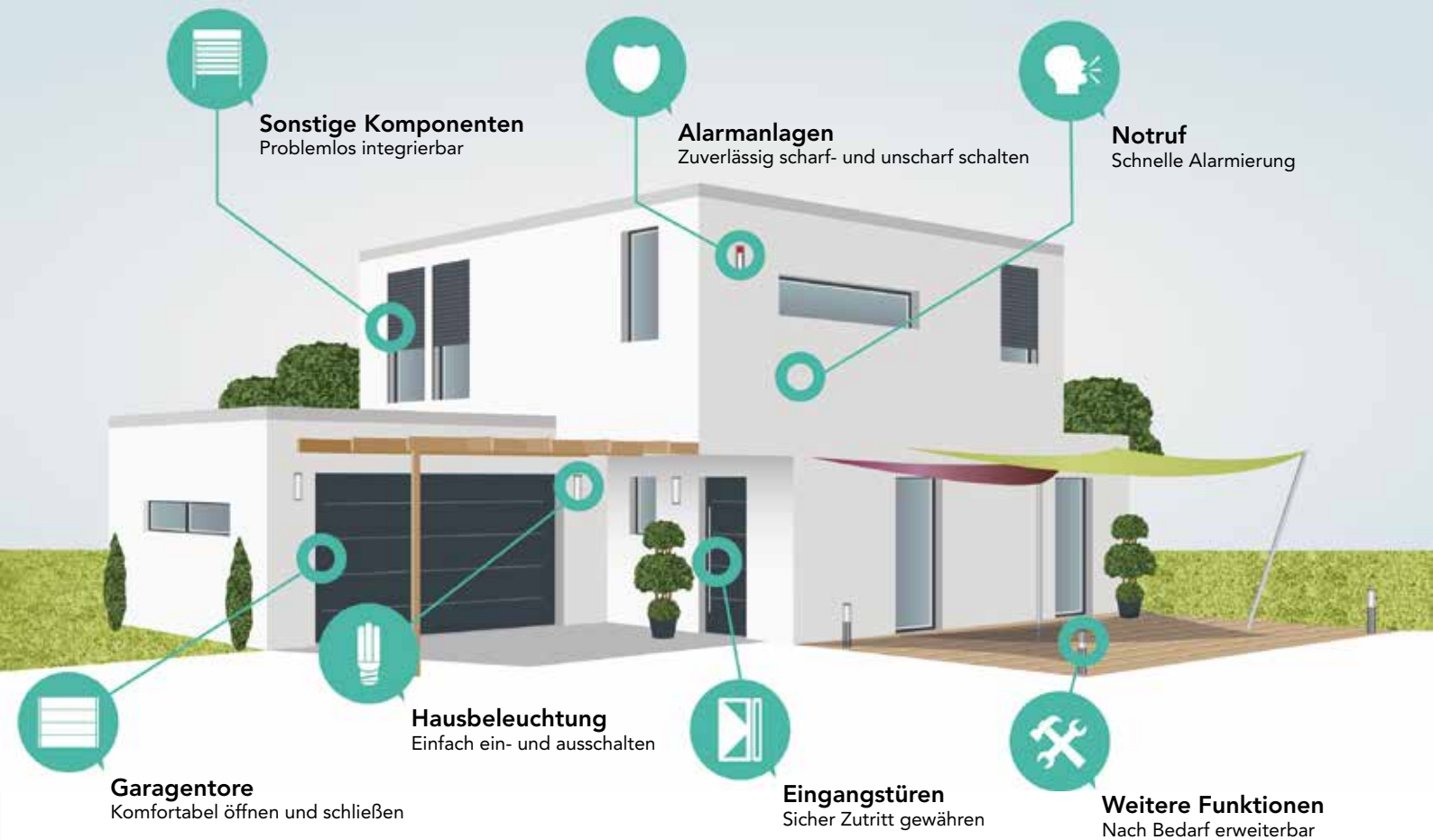
Schaltfunktion Schließen (NO)

Schaltfunktion Öffnen (NC)

Schaltfunktion Ein & Aus

Schaltfunktion Impuls

# Funktionen & Komponenten



## Handsender

Funkhandsender sind zur Anbindung an Funkkomponenten geeignet. Die Signalübermittlung erfolgt verschlüsselt. Der Empfang der Mel-

dung wird quittiert (bidirektional). Die Bestätigung erfolgt konfigurierbar akustisch und optisch auf dem Handsender.



FS-100



FS-300



FS-400



FS-450

## Funk-Nottaster und Funk-Wandmelder

Der Überfalltaster ist für die verdeckte Montage, zum Beispiel unter einem Tisch, geeignet. Durch den tiefer liegenden Knopf wird eine versehentliche Betätigung verhindert.

Die Wandmelder sind zur Wandmontage geeignet. Zur Auslösung des Alarms muss vor der Betätigung die Glasscheibe vor dem Taster eingedrückt werden.



FNT-AP-100



FWM-\*

## Zubehör für Handsender

Zum Schutz gegen unbeabsichtigtes Drücken der Tasten ist optional eine Schutzkappe erhältlich. Sie passt auf alle Varianten der EMERCOS Funkhandsender. Zum Aufladen der Funkhandsender sind

viele verschiedene Ladeschnittstellen und Ladeadapter lieferbar. Ebenso können alle Handsender über eine separat erhältliche Konfigurations-Software individuell eingestellt werden.



FS-SKR

LG-KIT

TPS-100

# Komponenten



FL-ANM-AG

## Ansteuerungs- & Verzögerungsmodul

Das Ansteuerungsmodul im Stahlgehäuse ist für die Integration in Alarmierungssysteme geeignet. Durch Schließen eines beliebigen der vier möglichen Kontakte sendet das Modul den entsprechenden Befehl an alle

angebundenen Komponenten. Durch den Einsatz des aufsteckbaren Verzögerungsmoduls kann die Weitergabe verzögert erfolgen und ist für jeden Kanal separat einstellbar.

## Funkantenne 433MHz zur Gehäusemontage

Die Funkantenne 433 MHz zur Gehäusemontage dient zum Anschluss an den Funkmeldeleser FML und den Funkempfänger FE-400. Sie wird über den einfach

anzuschließenden SMA-Stecker verbunden. Je nach Gehäuse wird die Funkantenne FA-433-E (schwarz) oder FA-433-T (weiß) benötigt.



FA-433-15LL

## Funkantenne 433MHz zur Wandmontage

Die Funkantenne 433 MHz zur Wandmontage dient zum Anschluss an den Funkmeldeleser FML und den Funkempfänger FE-400. Die Erhöhung der Reichweite

ist enorm. Die Funkantenne wird ab Werk mit 15 Metern Kabel ausgeliefert. Das Antennenkabel darf nicht ausgetauscht oder verlängert werden.

## Lesefunktionen: Funkmeldeleser FML

Der Funkmeldeleser FML wird als normaler Leser in Alarmsysteme integriert und dient der verschlüsselten Kommunikation zwischen der Alarmzentrale und den Sendern. Als Sender können zum Beispiel Funkhandsender, Notknöpfe, Funkschlüsselschalter und Funkwandmelder verwendet werden. Der Leser kann verkabelt bis zu 100 Meter entfernt abgesetzt werden. Es muss mindestens eine von zwei möglichen Antennen per SMA-Buchse oder per Schraubklemme angeschlossen werden.

Unterstützte Protokolle: Dallas, Comlock und Wiegand.



FML



FML-KG



FML-AG



FML-AGA

## Schaltfunktionen: Funkempfänger 4-Kanal FE-400

Der Funkempfänger FE-400 kann auf jedem seiner vier Kanäle separat einstellbare, potentialfreie Schaltfunktionen ausführen (NC / NO / Ein & Aus / Impuls). Die Einstellung erfolgt über Dip-Schalter und einen Drehregler. Die Kommunikation zwischen Sendern und Empfänger erfolgt verschlüsselt. Als Sender können zum Beispiel Funkhandsender, Notknöpfe, Funkschlüsselschalter und Funkwandmelder dienen. Für jede der möglichen Schaltfunktionen wird ein aufsteckbares Relais benötigt. Im Lieferumfang ist bereits ein Multifunktionsrelais enthalten. Es muss mindestens eine von zwei möglichen Antennen angeschlossen werden.



REL-FE-100

FE-400



FE-400-KG



FE-400-AG



FE-400-AGA